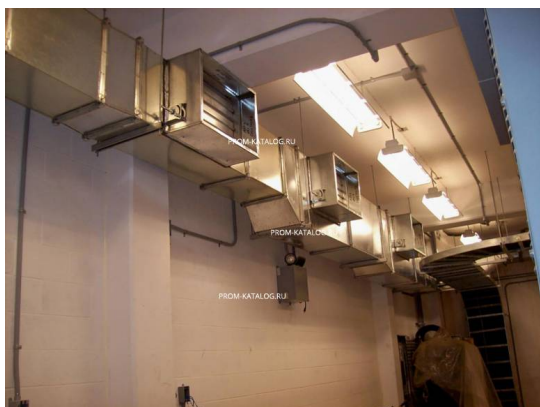


# Описание товара Вентиляция и кондиционирование отеля



## Описание

Еще с древности люди заметили, что плохой, застоявшийся воздух способен вызвать недомогания и даже заболевания. Современные технологии дают возможность обеспечить оптимальный микроклимат в комнатах: для этого используются системы вентиляции в #REGION\_NAME\_DECLINE\_PP#. Обеспечение здорового климата в жилых и общественных помещениях – важная задача, которую необходимо решать одной из первых при создании проекта и строительстве гостиниц.

Чтобы человек чувствовал себя в помещении комфортно, необходимо поддерживать определенный уровень влажности, температуру и циркуляцию. □ Если говорить простыми словами, то вентилирование представляет собой процесс замены воздуха, который уже использован, на новый и чистый.

*Вентиляция и кондиционирование отеля □ бывает:*

1. Естественная, при которой чистый воздух попадает в помещение согласно простым физическим законам. Для этого достаточно просто открыть окно.

**Принудительная вентиляция и кондиционирование отеля.** В этом случае вентилирование помещения производится при помощи специальной системы, которая также помогает выводить отработанную смесь газов.

- Минимум. Локальные сплит системы настенного типа. Главный плюс данных систем — это возможность регулировать режим работы кондиционера (охлаждение-нагрев) индивидуально, а также быстрая ремонтпригодность. Главный минус – большое количество наружных блоков на фасаде здания.
- Двух трубная мультизональная система (VRV, VRF, DVM и т.д.). Плюсы - намного меньше

кол-во наружных блоков. Большой выбор различных типов внутренних блоков. Минус – система может работать одновременно только на холод или только на тепло.

- Трехтрубная мультizonальная система исключает главный минус двухтрубной. Обеспечивает возможность работать одновременно и на тепло и на холод.
- Чиллер-фанкойл. Плюсы - всего один, но очень большой: наружный блок - чиллер (или два если есть требования по резервированию). Более простой монтаж системы трубопроводов (применяются обыкновенные сантехнические трубы – черная сталь, полипропилен, пластик и т.д.). Большой выбор внутренних блоков. Можно объединить с системой холодоснабжения приточных установок. Минусы – большие размеры и вес чиллера, для установки нужно тщательно выбирать место - на кровле здания или на земле. Повышенный уровень шума. Более сложный проект в связи с гидравлическим расчетом.

## **Характеристики**

---

Информация на сайте [prom-katalog.ru](http://prom-katalog.ru) носит справочный характер и не является публичной офертой, определяемой ст. 437 ГК РФ.

Убедительная просьба уточнять цены и наличие по телефону у вашего менеджера.